

VOLLGEPARKT?! SYDNEY GEGEN LORENZO - DAS BUS-PARKPLATZ-SPIEL

Die Stadtrundfahrt Dresden hat sehr viele Busse und die wollen auch täglich zum Feierabend auf den Bushof abgestellt werden. Aber was tun, wenn es nur einen Parkplatz für alle Stadtrundfahrt Busse gibt?

Sei Sydney oder Lorenzo und versuche deine Busse auf den Parkplatz zu stellen – **waagrecht oder senkrecht**.

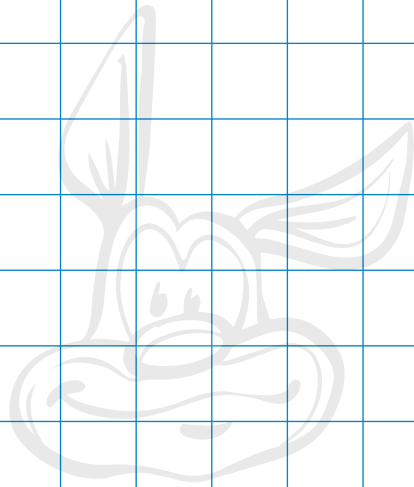
Finde heraus, wo der andere steht! Sobald du alle Busse des anderen gefunden hast, gehst du als Gewinner aus diesem Spiel!



DU BIST SYDNEY - EIGENES FELD



	1	2	3	4	5	6	7	8	9	10	11
A											
B											
C											
D											
E											
F											
G											
H											
I											
J											
K											



Diese Busse der Stadtrundfahrt Dresden stehen **jedem von euch beiden** zur Verfügung.

1 X BLAUER DOPPELDECKER
X X X X X

1 X MYSTERYBUS
X X X X

2 X KINDERBUS
X X X

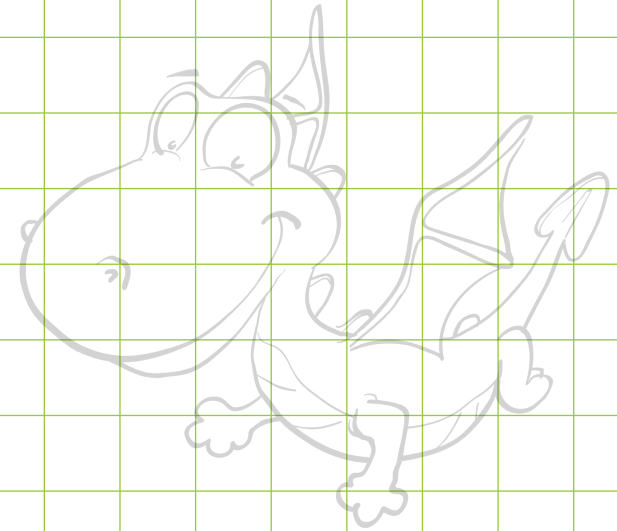
3 X CABRIO DOPPELDECKER
X X

4 X CABRIOBUS
X

LORENZO - GEGNERISCHES FELD



	1	2	3	4	5	6	7	8	9	10	11
A											
B											
C											
D											
E											
F											
G											
H											
I											
J											
K											



#MITSYDNEYZUHAUSE

www.stadtrundfahrt.de

Sydney's Kindertour – Die Kinderstadtrundfahrt der Stadtrundfahrt Dresden GmbH
Weitere Vorlagen, Spiele und Rätsel unter www.stadtrundfahrt.de/mitsydneyzuhause
www.kinderstadtrundfahrt.de | www.stadtrundfahrt.de

STADTRUNDFAHRT.
DRESDEN
SIGHTSEEING TOUR

#WIRZEIGENDRESDEN



VOLLGEPARKT?! SYDNEY GEGEN LORENZO - DAS BUS-PARKPLATZ-SPIEL

Die Stadtrundfahrt Dresden hat sehr viele Busse und die wollen auch täglich zum Feierabend auf den Bushof abgestellt werden. Aber was tun, wenn es nur einen Parkplatz für alle Stadtrundfahrt Busse gibt?

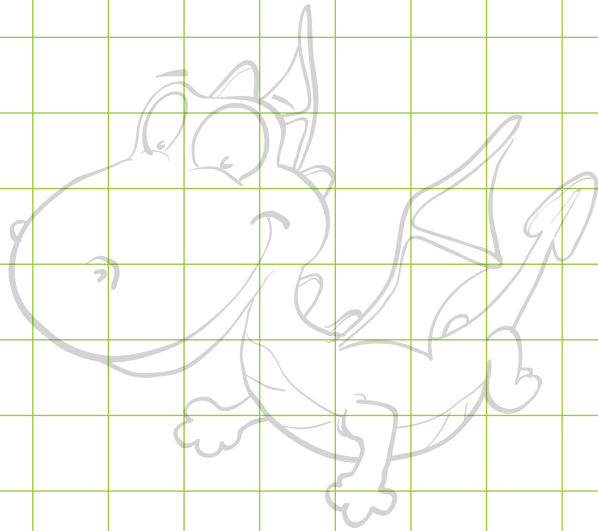
Sei Sydney oder Lorenzo und versuche deine Busse auf den Parkplatz zu stellen – **waagrecht oder senkrecht**. Finde heraus, wo der andere steht! Sobald du alle Busse des anderen gefunden hast, gehst du als Gewinner aus diesem Spiel!



DU BIST LORENZO - EIGENES FELD



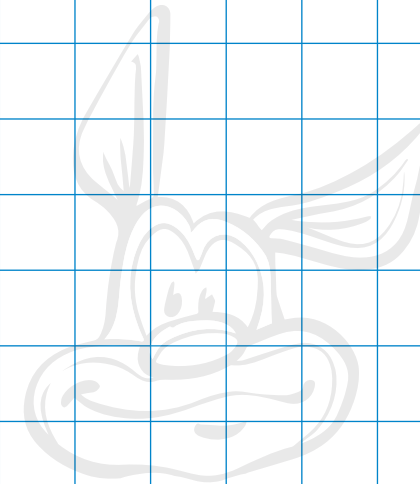
	1	2	3	4	5	6	7	8	9	10	11
A											
B											
C											
D											
E											
F											
G											
H											
I											
J											
K											



SYDNEY - GEGNERISCHES FELD



	1	2	3	4	5	6	7	8	9	10	11
A											
B											
C											
D											
E											
F											
G											
H											
I											
J											
K											



Diese Busse der Stadtrundfahrt Dresden stehen **jedem von euch beiden** zur Verfügung.

1 X **BLAUER DOPPELDECKER**
 X X X X X

1 X **MYSTERYBUS**
 X X X X

2 X **KINDERBUS**
 X X X

3 X **CABRIO DOPPELDECKER**
 X X

4 X **CABRIOBUS**
 X



#MITSYDNEYZUHAUSE
www.stadtrundfahrt.de

VOLLGEPARKT?! SYDNEY GEGEN LORENZO - DAS BUS-PARKPLATZ-SPIEL



SPIELANLEITUNG

Das Spiel ist für 2 Personen - du benötigst diese zwei Seiten und zwei Stifte.

Jeder Spieler erhält die Kästchen-Vorlage mit zwei Spielfeldern. Entweder bist du Sydney oder Lorenzo. Jede Vorlage hat ein Feld für die eigenen Busse und ein Feld für die gegnerischen Busse. Anschließend werden verdeckt und geheim die Busse mit dem Stift auf dem eigenen Parkplatzfeld eingezeichnet.

Regeln für die Platzierung der Busse:

1. die Busse nicht über Eck platzieren
2. die Busse nicht diagonal platzieren
3. die Busse nicht aneinander platzieren

Jeder Spieler platziert 11 Busse auf seinem Feld:

- 1x5er - Blauer Doppeldecker
- 1x4er Mysterybus
- 2x3er Kinderbus
- 3x2er Cabrio-Doppeldecker
- 4x1er Cabriobus

SPIELBEGINN

Danach kann das Spiel auch schon beginnen. Mit Schere-Stein-Papier könnt ihr auslosen, wer von euch beiden - Sydney oder Lorenzo - beginnt.

Spieler 1 nennt nun die Koordinaten, wo er denkt, dass dort ein Bus des anderen stehen könnte. **Zum Beispiel: A-1.** **Spieler 2** sieht nun nach, ob sich auf diesem Feld eines seiner Busse oder der Teil eines Busses befindet. Wenn nicht, lag Spieler 1 falsch. Spieler 2 teilt dem Angreifer mit, ob er daneben geraten, richtig geraten oder sogar einen kompletten Bus gefunden hat. Wenn gar nichts richtig war, ist nun Spieler 2 an der Reihe und er wählt Koordinaten aus.

Wichtig: Wurde ein Teil eines Busses oder vollständig gefunden, darf der Spieler, der diese Koordinaten ausgewählt hat, noch einmal zielen.

Während des Spieles werden auf dem eigenen Feld und auf dem gegnerischen Feld immer die angewählten Koordinaten eingezeichnet, auch wenn diese ins Leere gegangen sind. So behält man den Überblick. Gefundene Busse und Busteile werden ausgemalt.

Gewonnen hat, wer am Ende alle Stadtrundfahrt Busse des anderen vollständig gefunden hat.



#MITSYDNEYZUHAUSE

www.stadtrundfahrt.de

Sydney's Kindertour - Die Kinderstadtrundfahrt der Stadtrundfahrt Dresden GmbH
Weitere Vorlagen, Spiele und Rätsel unter www.stadtrundfahrt.de/mitsydneyzuhause
www.kinderstadtrundfahrt.de | www.stadtrundfahrt.de

STADTRUNDFAHRT.
DRESDEN
SIGHTSEEING TOUR
#WIRZEIGENDRESDEN